

NEW HOLLAND  
**BC 5000 Serisi**  
**Balya Makineleri**

*BC 5040 HB | BC 5060 | BC 5070*

 **NEW HOLLAND**  
AGRICULTURE





Alman rasspe bağlama düzeni



Açma - kapama düğmesine sahip güçlendirilmiş fan



Ayarlanabilir yabalar



Yüksek dayanımlı piston



Dayanıklı balya çıkış odası



Dijital balya sayacı



Yarı otomatik yağlama sistemi



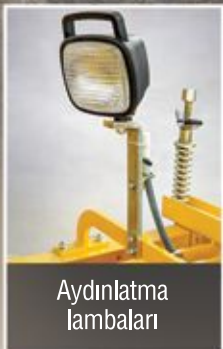
8 Adet ip kapasiteli ip odası



Kilitli malzeme dolabı



Balya yoğunluk ayarı



Aydınlatma lambaları





Geniş çaplı ve ağır volan



Yeni jacklar ve hidrolik hortum tutucu



Pervaneli tip güçlü iletim şaftları



Şaft sabitleyici



Destek ayağı



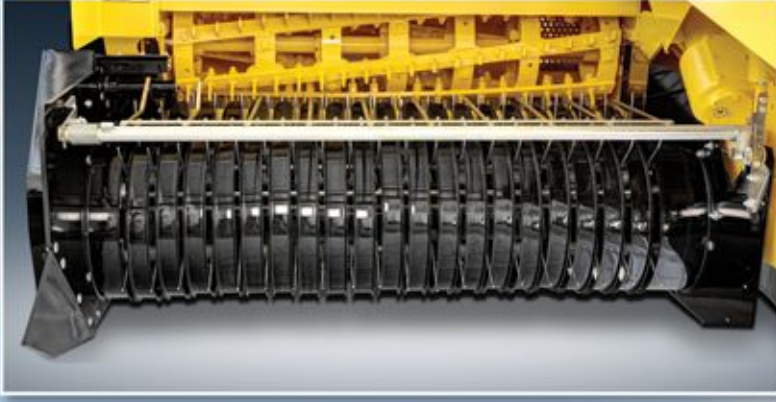
Güvenlik destek tekeri



Yeni tasarım sayesinde kolay gresleme



155 cm. iş genişliği ile etkin toplama performansı



Haşpay ünitesinden gelen ürün, yabalar aracılığı ile pistonun önüne beslenmektedir. Ürün yoğunluğu ve çeşidine bağlı olarak yaba ayarı değiştirilebilir.

New Holland **BC 5040 HB** haşpaylı balya makineleri, **155 cm.** iş genişliği ile etkin bir toplama performansı sergiler. Haşpay ünitesi önünde yer alan küçük yan helezon sayesinde ürün kaybı azaltılarak toplayıcı verimi artırılır.

Haşpay ünitesinde, toplayıcıdan gelen ürün kıyılarak daha yoğun ve ağır balyalar elde edilebilmektedir. Haşpay ünitesi, haşpaysız balyalama yapılmak istenildiğinde makineden sökülerek devre dışı bırakılabilir.



Tüm dünyada kalitesi kabul edilmiş Alman firması Rassepe tarafından imal edilen **3 ipli bağlama düzeni** ve kesintisiz çalışma sağlayan yarı otomatik **yağlama sistemi** ile sürekli ve kesintisiz balyalama gerçekleşir.

Kapasitesinde %25'e varan artış imkanı sağlayan yeni sistemiyle, bağlama düzeni temiz tutularak, ip kaçırma, ip kopması ve tıkanmalardan dolayı oluşacak arızaların önüne geçilmektedir. Ayrıca fan açma-kapama düğmesi ile fana gerek duyulmayan koşullarda fanı devreden çıkarma imkanı sağlanmıştır.



Yüksek dayanımlı çelikten imal edilmiş güçlü piston ve balya odası ile ideal balya oluşumu sağlanmaktadır.



Makinenin arkasında yer alan 8 adet ip makarası kapasiteli dolap sayesinde uzun süre kesintisiz çalışma sağlanmaktadır. Makara dolabının altında yer alan kilitli malzeme dolabı ise operatöre malzemelerini saklama imkanı sağlarken, isteğe bağlı ip deposu olarak da kullanılabilir.



Yeni dijital balya sayacı, günlük yapılan balya ve toplam balya adetlerini gösterir.



Zorlu balyalama şartlarına uygun dizayn edilmiş olan yoğunluk ayar kolu sayesinde istenilen yoğunlukta balyalar elde edilir.



155 cm. iş genişliğine sahip toplama düzeni hidrolik olarak kontrol edilir. Bu sayede tarla başı dönüşlerde ve yol - iş konumuna geçişlerde zaman kaybı minimize edilir.



New Holland BC 5040 HB haşpaylı balya makinelerinde, balya yolu üzerinde yer alan aydınlatma lambası geceleri çalışma imkanı sağlar.

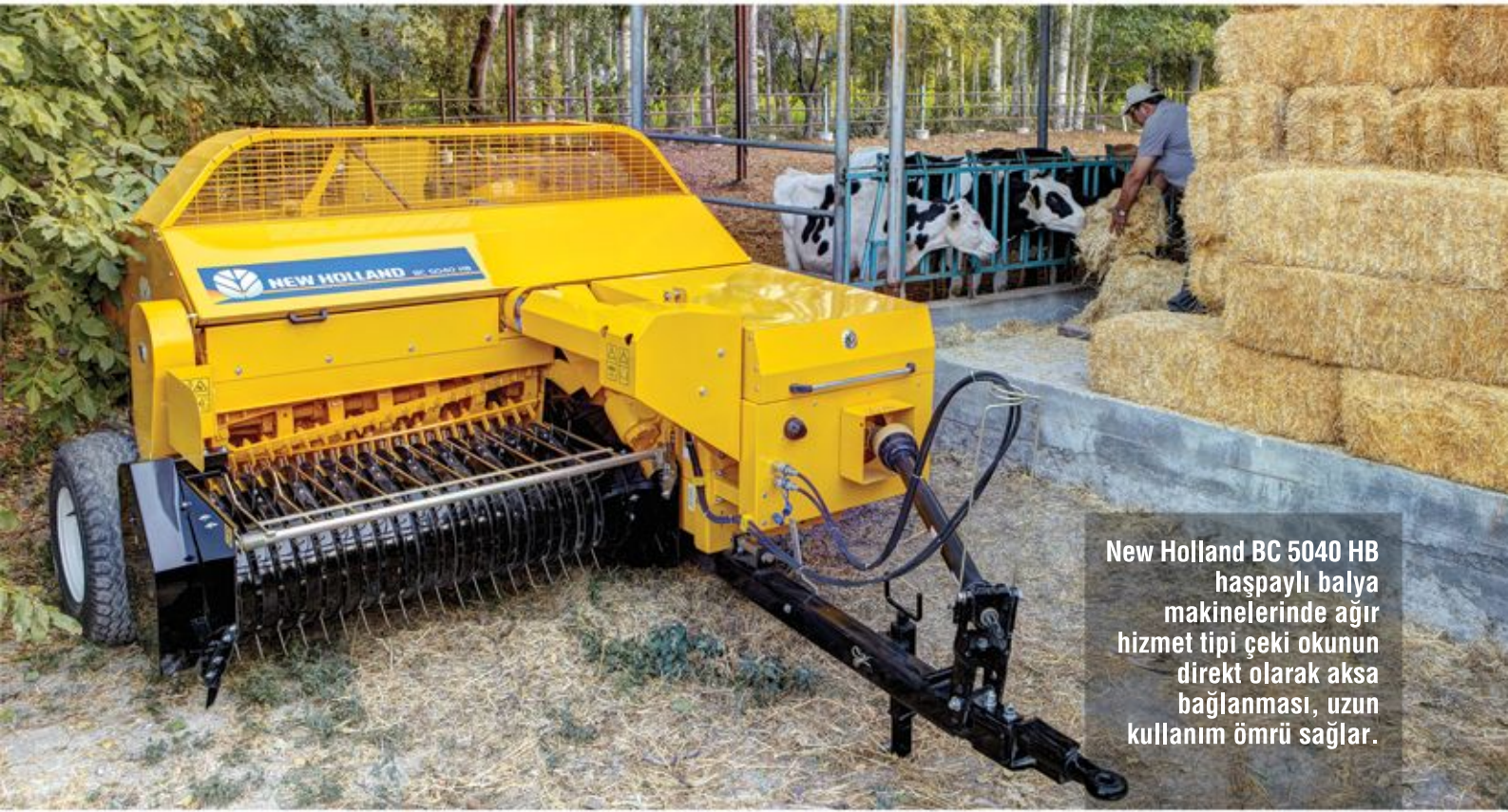


Standart olarak sunulan arka destek tekeri sayesinde, zorlu ve engebeli arazi şartlarında makine ana gövdesinin ve toplayıcı düzenin zarar görmesi engellenir.



Geniş çaplı ve ağır volan, yoğun ürün şartlarında bile verimli balyalama yapılmasına olanak tanır.

Pervaneli tip güç iletim şaftları sayesinde her türlü tarla ve ürün koşulunda daha verimli güç iletimi mümkündür.



New Holland BC 5040 HB haşpaylı balya makinelerinde ağır hizmet tipi çeki okunun direkt olarak aksa bağlanması, uzun kullanım ömrü sağlar.



Yeni tasarımı sayesinde daha kısa zamanda ve daha kolay bir şekilde haşpay ve toplama sistemlerinin hareketli parçaları greslenmektedir.



Hidrolik hortumların yol konumunda sabit ve temiz kalmasını sağlayan jaklar ve makine çalışırken hortumların düzenli durmasına yarayan hortum tutucu sayesinde temiz ve düzenli çalışma imkanı sağlanır.



### **Çeki okunun direkt aksa bağlanması ile daima güvenli çalışabilme**

New Holland BC 5060 ve BC 5070 balya makinelerinde, ağır hizmet tipi çeki oku kullanılmaktadır. Çeki oku, balya odası yerine direkt olarak aksa bağlıdır. Bu sayede, çeki gerilimleri balya odasına etki etmezken, daima güvenli bir şekilde çalışılmaktadır.



### **Hidrolik çeki oku ile hızlı transfer**

Çeki okunun yol – iş konumuna gelmesi, hidrolik olarak gerçekleşmektedir. Bu özellik ile bir tarladan diğer bir tarlaya geçmek daha kolay ve daha kısa zamanda gerçekleşmektedir.



### **Büyük volan, yüksek iş kapasitesi**

Geniş çaplı volan ile balya makinesinin güç ihtiyacı azaltılmaktadır. Volan ile düzgün ve dengeli bir güç iletimi sağlanmaktadır. Volan, kesme pimi ve kaydırmalı kavrama sayesinde emniyetli çalışmaktadır.



### **Maksimum toplama kapasitesi**

Yüksek kapasiteli, 1,65 veya 1,9 m. iş genişliğine sahip Super Sweep™ toplayıcı, ürünün tarladan kayıpsız toplanmasını sağlar. Toplayıcı hidrolik kontrollü olarak indirilip kaldırılabilir. Toplama düzeninde bulunan 6 bar üzerindeki toplam 132-156 adet özel kıvrımlı toplayıcı parmaklar ile toplama etkinliği artırılmaktadır.







### **Dengeli çalışma olanağı**

Toplayıcı destek tekeri ile çalışma esnasında tarla yüzeyi takip edilebilmektedir. Bu sayede toplama düzeninin engebeli tarla koşullarında herhangi bir hasar görmesi engellenmektedir.



### **Tek bir balya bile kaçırmadan binlerce balya**

New Holland marka 2 ipli bağlama düzeni sertleştirilmiş malzemeden imal edilmiş dişliler ile tahrik edilmektedir. Son derece güvenilir ve dayanıklı bağlama grubu ile tek bir balya bile kaçırılmadan binlerce balya bağlanabilmektedir.



### **Gelişmiş yağlama sistemi ile hızlı ve etkin günlük bakım işlemleri**

Yarı-otomatik merkezi yağlama sistemi New Holland BC 5060 ve BC 5070 balya makinelerinde standart olarak sunulmaktadır. Operatör tarafından hazne içine konulan yağ, yarı otomatik olarak balya makinesinin tüm hareketli parçalarına basılmaktadır.

Bu özellik sayesinde günlük bakım işlemleri hızlı ve etkin bir şekilde gerçekleştirilmektedir.



### **Sürekli, kesintisiz çalışabilme**

Altı makara kapasiteli, mafsallı kapağa sahip ip dolabı ile ipler daima temiz ve kuru tutulurken, uzun süre kesintisiz çalışma sağlanmaktadır.



# Lider Marka New Holland...



## Sizin olduğunuz her yerdeyiz!

New Holland ailesi olarak sizlere kusursuz ve kesintisiz hizmet sunabilmek için sizin olduğunuz her yerdeyiz. Ayrıca bize telefon ve e-posta aracılığıyla da ulaşmanız mümkün.



MÜŞTERİ DANIŞMA HATTI

**444 0 648**

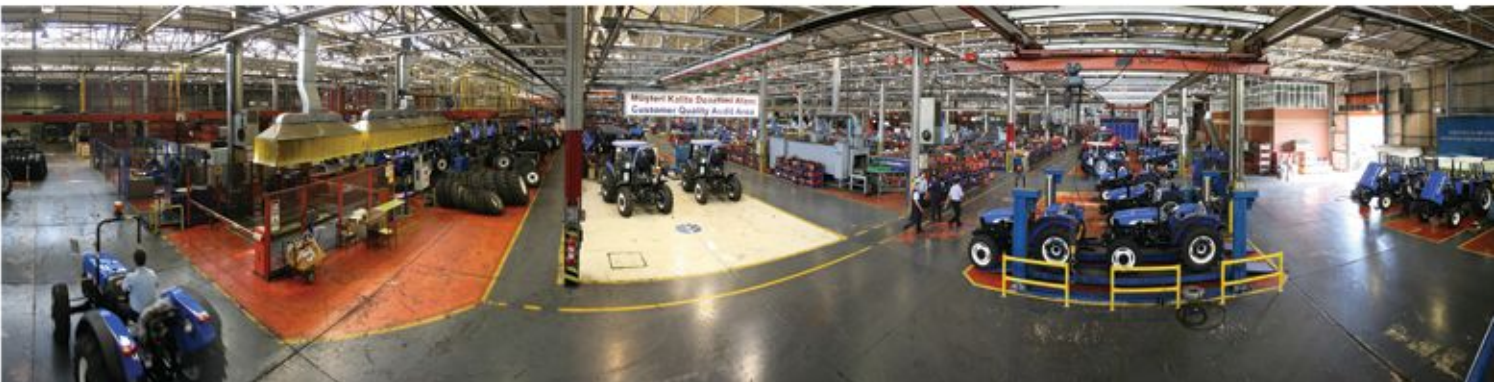
[musteri@turktraktor.com.tr](mailto:musteri@turktraktor.com.tr)



**Türk Traktör** olarak yurt çapındaki tüm finans kuruluşları ile yakın bir işbirliği kurarak, doğru ve uygun finansman kaynaklarını günün uygun koşulları ile siz değerli müşterilerimize sunmak için çalışıyoruz. İşinde uzman bayi örgütümüz size en doğru ürünleri en uygun koşullarla sunmak için her zaman hazır.

Ürünlerimizi satın aldıktan sonra satış sonrası ve servis hizmetlerinin de sizlere en iyi şekilde sunulması **Türk Traktör**'ün temel prensibidir. Bu amaca yönelik olarak bir dünya markası olan **New Holland**'in ve Koç Grubu'nunengin tecrübelerini harmanlayarak sizlere en iyi hizmeti sunabilmek için çalışmaktayız.

Kalite ve hızını kanıtlamış yedek parça teşkilatımız sizlere kaliteli orjinal yedek parçalar sunmaktadır.





# BC 5000

TEKNİK BİLGİ

MODEL

	BC 5040 HB	BC 5060	BC 5070
<b>Balya Odası Boyutları</b>			
Genişlik (cm)	46	46	46
Yükseklik (cm)	36	36	36
Uzunluk (cm)	30-135 ayarlanabilir	31-132 ayarlanabilir	31-132 ayarlanabilir
<b>Toplayıcı Düzenegi</b>			
Kumanda Tipi	Hidrolik	Hidrolik	Hidrolik
Genişlik (m), içten içe	1.55	1.65	1.9
Parmak Sayısı (adet)	Beş bar üzerinde toplam 100 adet	Altı bar üzerinde 132 adet	Altı bar üzerinde 156 adet
Parmak Aralığı (mm)	70	67	67
<b>Piston</b>			
Strok Boyu (cm)	66	76	76
Hız (strok/dk)	80	93	93
<b>Bağlama Sistemi</b>			
Bağlama Tipi, İp Sayısı (adet)	Düğümleme, 3	Düğümleme, 2	Düğümleme, 2
Markası	Alman Rasspe GMBH	New Holland	New Holland
Bağlama Grubu Fanları	Standart	Mevcut Değil	
Makara Kapasitesi (adet)	8	6	
Bağlama Grubu Yağlama	Yarı - Otomatik Yağlama		
<b>Traktör Güç İhtiyacı</b>			
Min. Traktör Güç İhtiyacı (HP)	70	70	85
PTO Devri (d/dk)	540	540	540
<b>Makine Boyutları</b>			
Yükseklik (cm)	186	178	180
Genişlik (cm)	255	279	304
Uzunluk (cm)	550	520	520
Makine Ağırlığı (kg)	2520	1540	1620

# Büyük bir aile olarak, uzmanlığımızla yanınızdayız...



Türk Traktör ve Ziraat Makineleri A.Ş.

Güvercin Yolu No: 111-112 • 06560 Gazi - ANKARA • Tel: 0.312.233 33 33 • Faks: 0.312.233 33 73  
www.newholland.com.tr

